

SUPERFICIES Y PRODUCCIONES DE CULTIVOS

13.13.2.1. OTROS CULTIVOS LEÑOSOS- ALGARROBO:

Serie histórica de superficie, árboles diseminados, rendimiento, producción, precio y valor

Años	Superficie en plantación regular		Árboles diseminados (miles de árboles)	Rendimiento de la superficie en producción (qm/ha)	Producción (miles de toneladas)	Precio medio percibido por los agricultores (euros/100kg)	Valor (miles de euros)
	Total	En producción					
	(miles de hectáreas)	(miles de hectáreas)					
2004	61,6	59,9	76	13,2	79,2	25,80	20.441
2005	57,5	56,1	76	11,4	64,1	39,74	25.460
2006	38,1	37,2	21	15,1	56,1	37,75	21.171
2007	46,7	46,2	54	12,9	59,4	32,40	19.261
2008	46,4	44,0	67	13,8	60,8	28,64	17.412
2009	46,7	44,1	67	12,1	53,2	22,03	11.720
2010	46,2	40,2	66	14,0	58,3	16,34	9.197
2011	43,9	38,2	60	10,1	38,4	16,06	6.164
2012	43,6	37,8	51	12,0	45,4	21,59	9.805
2013	43,7	38,3	51	10,1	38,9	19,06	7.411
2014	43,4	38,5	51	15,7	60,4	19,07	11.518

GRÁFICO: Evolución de la superficie total de algarrobo (miles de hectáreas)

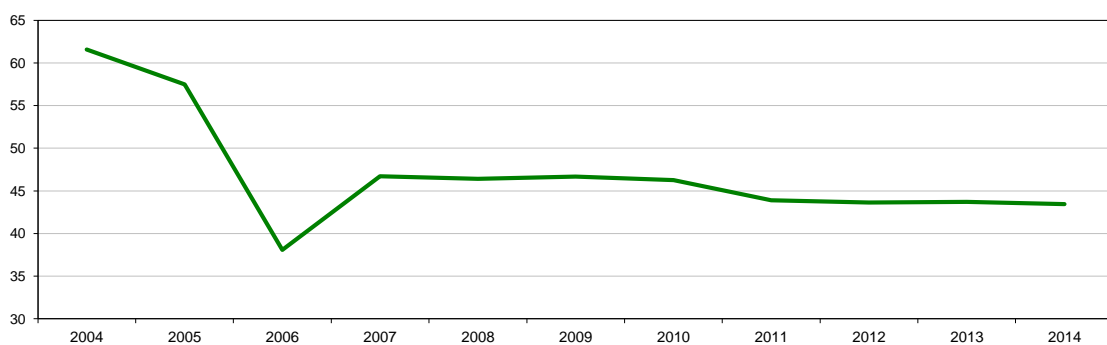


GRÁFICO: Evolución de la producción de algarrobo (miles toneladas)

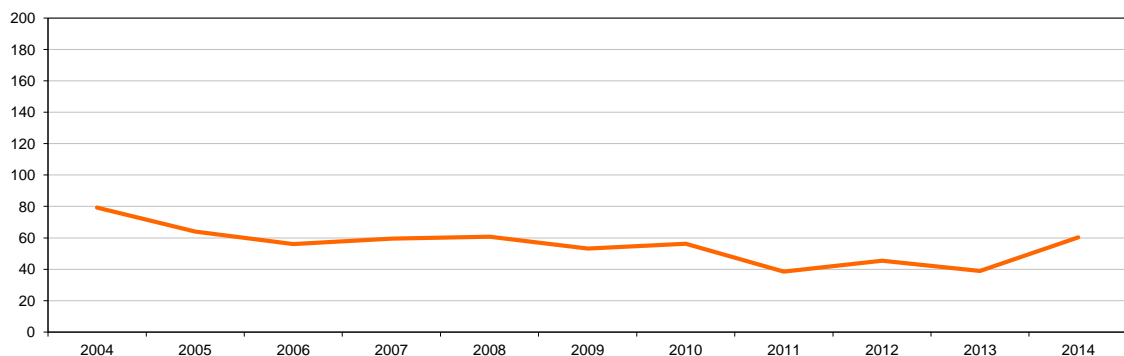


GRÁFICO: Evolución del valor de algarrobo (miles de euros)

